

Wpływ na plony i jakość owoców

Truskawka – Malina | 4 aplikacje, 300 ml/ha

UPRAWA	WAGA 100 OWOCÓW (GR.)	JĘDRNOŚĆ KG/CM ²	(BRIX) %
Kontrola	3130	0.88	6.65
Truskawka	3655	1.18	6.99
Kontrola	1720	1.05	10.06
Malina	1820	1.11	10.90

Jabłko | 4 aplikacje, 300 ml/ha

A - Poprawa struktury plonów jabłek.

	I			IV			III			IV		
	ROZMIAR			ROZMIAR			ROZMIAR			ROZMIAR		
	<75	75-85	>80	<75	75-85	>80	<75	75-85	>80	<75	75-85	>80
Kontrola	50	38	12	43	41	16	53	36	11	44	44	12
MOBISIIT	18	52	30	17	54	29	20	49	31	20	57	23

B - Poprawa jakości owoców.

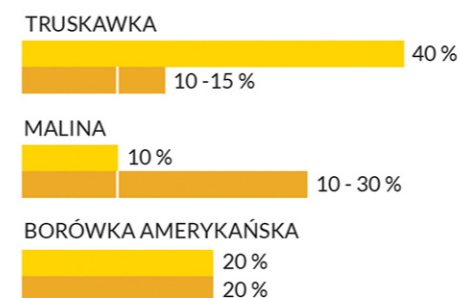
UPRAWA	JĘDRNOŚĆ KG/CM ²	(BRIX) %	KWASOWOŚĆ (%)	WYBARWIENIE (%)
Kontrola	7.4	11.80	0.32	88.50
MOBISIIT	7.9	12.50	0.34	91.75

Właściwości ochronne przed chorobami Botrytis Cinerea

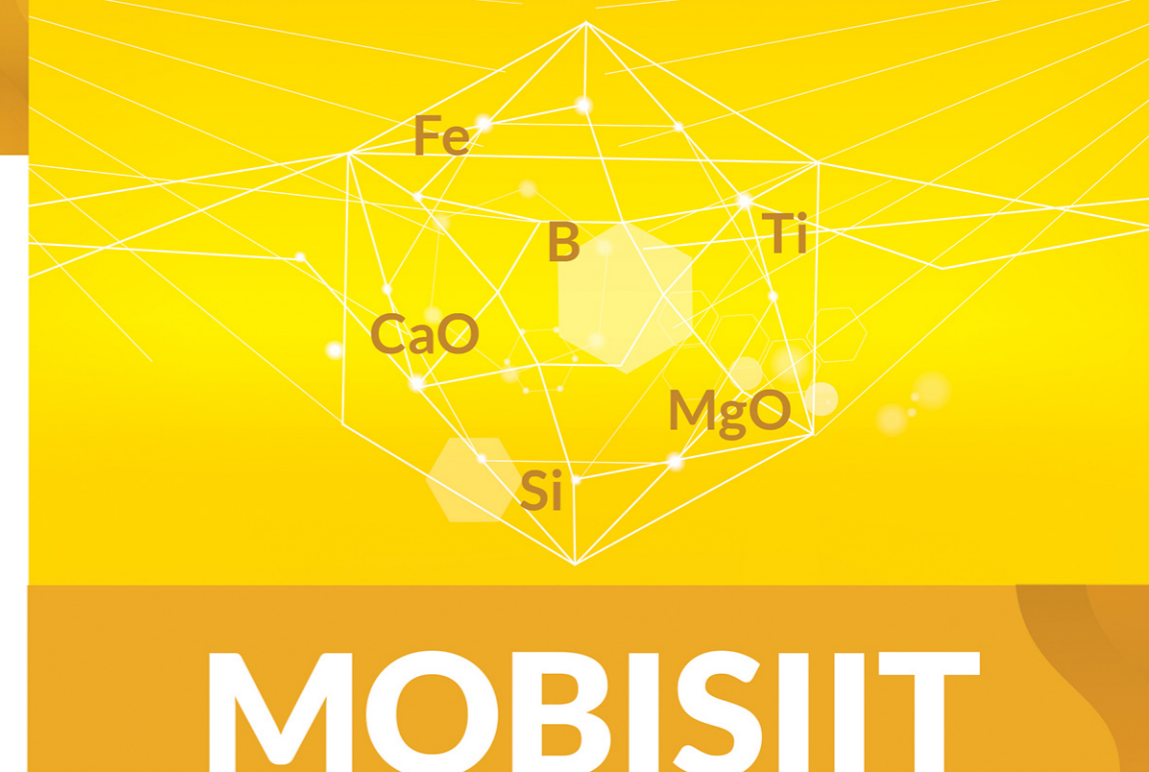
Truskawka – Malina- Borówka amerykańska

- Skuteczność w dniu zbioru
- Skuteczność przy 4-dniowym przechowywaniu

4 razy spryskany MOBISIIT pozwala ograniczyć rozwój patogenu Botrytis Cinerea na owocach.



UPRAWA	DAWKA	TERMIN	ZABIEG
Zboża	0,3 l/ha	Jesień od fazy 3 liści do końca wegetacji. Wiosną po ruszeniu wegetacji. Odstęp pomiędzy zabiegami 10-14 dni.	2-3
Rzepak	0,3 l/ha	Jesień od fazy 3 liści do końca wegetacji. Wiosną po ruszeniu wegetacji, do 1 tygodnia przed kwitnieniem.	2-3
Kukurydza	0,3 l/ha	1 zabieg w fazie 4 - 6 liści. Kolejny po 10 - 14 dniach.	2-3
Soja	0,3 l/ha	1 zabieg przy rozwoju liści trójlistkowych w 3. węźle. Kolejny po 10 - 14 dniach.	2-3
Słonecznik	0,3 l/ha	1 zabieg od fazy 4 - 6 liści. Kolejny po 10 - 14 dniach.	2-3
Jabłko, grusza	0,3 l/ha	Kilka zabiegów od fazy zielonego pąka do 1 tygodnia przed zbiorem. Odstęp pomiędzy zabiegami 7 - 10 dni.	3-4
Warzywa	0,3 l/ha	Pierwszy zabieg po przyjęciu rozsady w fazie intensywnego wzrostu. W przypadku warzyw uprawianych z siewu pierwszy zabieg około 2 tygodnia po wschodach. Kolejne zabiegi po 10-14 dniach.	3-4
Ziemniaki	0,3 l/ha	Pierwszy zabieg wiosną, po uformowaniu redlin. Kolejny 1 tydzień przed kwitnieniem.	2-3



MOBISIIT

- Unikalny, wysoko skoncentrowany, nawóz krzemowy z dodatkiem magnezu, żelaza, boru, wapnia i tytanu.

Producent

AGRICIS Smart Science Sp z o.o., ul. Świętokrzyska 30/33, 00-116 WARSZAWA
info@agricis.com, www.agricis.com



Nawóz o właściwościach stymulujących i ochronnych

Skład

ELEMENTY STYMULUJĄCE

SiO ₂ (dیتlenek krzemu)	210 g/l	Fe (tlenek żelaza)	40 g/l
TiO ₂ (dwutlenek tytanu)	30 g/l	MgO (tlenek magnezu)	34 g/l
B (boroetanolamina)	20 g/l	CaO (tlenek wapnia)	46 g/l

Stymulator i właściwości ochronne

KRZEM	ogranicza ewapotranspirację upraw oraz wzmacnia i pogrubia ściany komórkowe
TYTAN	pobieranie elementów z gleby i lepsza fotosynteza
BOR	lepsze i dłuższe kwitnienie
ŻELAZO	synteza chlorofilu
MAGNEZ	składnik chlorofilu i synteza białek
WAPŃ	budowanie komórek ściany, wzrost młodych korzeni

Składniki adiuwantów

MOBISIIT to idealny partner dla ŚOR. Dzięki 4 składnikom o różnych właściwościach, takich jak pokrecie, sklejjacze, kompleksowanie i szybka penetracja, **MOBISIIT** poprawia wydajność i czas działania ŚOR, zarówno kontaktowych, jak i systemicznych.

Formuła mikronizacji

Dzięki wielkości mniejszej niż 10 mikronów dla 99% cząstek, **MOBISIIT** doskonale pokrywa całą powierzchnię dolistną i gwarantuje w pełni i jednorodną asymilację wszystkich elementów.

Właściwości stymulatora

Test SPAD (zawartość chlorofilu) | 2018

Proces fotosyntezy jest bardziej wydajny dla wszystkich upraw.

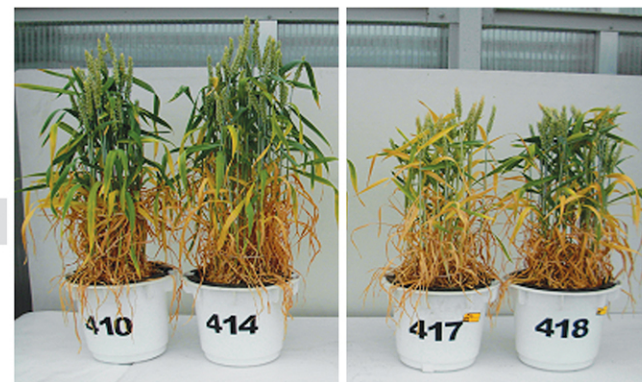
UPRAWA	KONTROLA	MOBISIIT	+%
Pszenica	44.1	50.1	13.6 %
Rzepak	51	60	17.6 %
Kukurydza	54.9	62.9	14.4 %

Pobieranie elementów z gleby - pszenica ozima | 2019

Lepsze odżywianie roślin z efektem pompy **MOBISIIT**.

N	P	K	Mg	Ca	S
130 %	111 %	106 %	107 %	121 %	111 %

Efekt antystresowy z suszą | 2019



BEZ SUSZY
+ 9 %

SUSZA
+ 17 %

Wpływ na plony

Pszenica ozima | IUNG i IOR PIB

	PLON T/HA (11 %)	WPŁYW
Dawka: 300 ml/ha A - BBCH 22-29 B - BBCH 41-49		
Kontrola	5.36	
MOBISIIT	5.78	+ 420 kg/ha
	PLON T/HA (11 %)	WPŁYW
Kontrola	9.43	
MOBISIIT	9.68	+ 250 kg/ha

Rzepak ozimy | IUNG i IOR PIB

	I	II	III	IV	ŚREDNIE PLONY (7,2 %)	WPŁYW
Dawka: 300 ml/ha A - BBCH 30-39 B - BBCH 50-53						
Kontrola	3.36	3.50	3.25	3.32	3.35	
MOBISIIT	3.50	4.00	3.65	3.52	3.67	+ 320 kg/ha

Kukurydza | IUNG i IOR PIB

	PLON T/HA (14 %)	WPŁYW
Dawka: 300 ml/ha A - BBCH 12-14 B - BBCH 16-18		
Kontrola	9.75	
MOBISIIT	10.42	+ 670 kg/ha
	PLON T/HA (14 %)	WPŁYW
Kontrola	7.57	
MOBISIIT	8.03	+ 460 kg/ha